



MDPH Ar Dudalen

# Mathemateg a Rhifedd

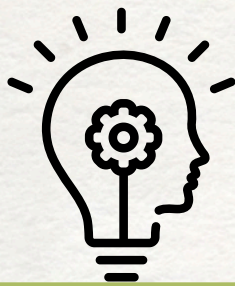
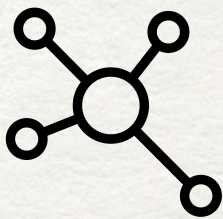
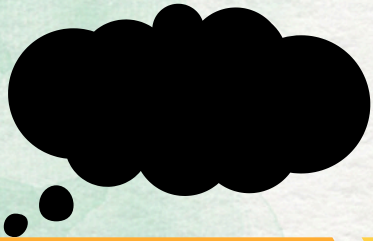
Yn Ysgol Gorslas credwn fod pawb yn gallu gwneud mathemateg hyd eithaf eu gallu ac mae meddylfryd cadarnhaol yn hanfodol i fathemategwyr hyderus, creadigol, gwybodus ac uchelgeisiol.



## Bwriad



Beth ydyn ni'n anelu at ei gyflawni i bob plentyn?



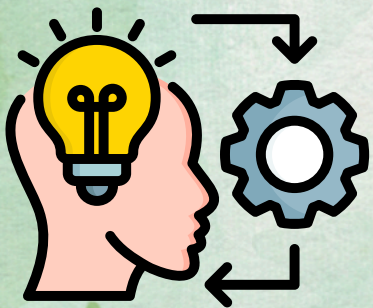
Gael agwedd gadarnhaol a hyderus tuag at fathemateg a rhifedd.

Gwneud cysylltiadau â chysyniad allweddol a defnyddio cyfiawnhad yn seiliedig ar resymu rhesymegol.

Gallu adnabod camgymeriadau a'u hegluro'n hyderus.

Cynnig profiadau mathemateg a rhifedd cyffrous, diddorol a hygyrch â phosibl i ddysgwyr.

I ddefnyddio mathemateg i ddatrys problemau yn y byd go iawn.



## Lweithredu



Sut ydy'n ni'n addysgu y Cwriwcwlwm i Gymru?

Ein cred ydy bod mathemateg yn hanfodol ar gyfer cyflawni llwyddiant academaidd, felly darperir cyfleoedd dyddiol ar gyfer dysgu newydd ac adalw ffeithiau rhif. Yn ogystal â gwersi mathemateg reolaidd, mae plant yn cael cyfleoedd rheolaidd i gymhwyso'r dysgu yn eu hymholiadau.

GWERSI MATHEMATEG

HERIAU TABLAU LLUOSI

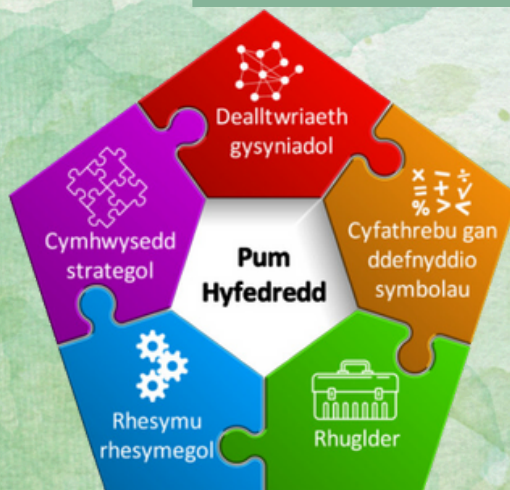
RHIFEDD AR DRAWS

## GWERSI

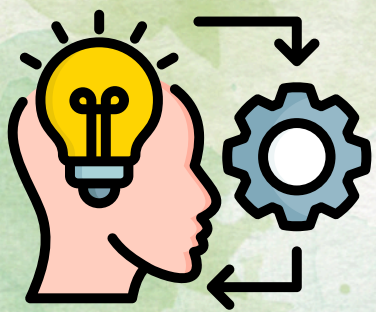


DYSGU PWRPASOL SY'N SICRHAU CYNNYDD A PHARHAD

## Pum Hyfedredd Mathemategol



Dealltwriaeth gysyniadol  
Cyfathrebu gan ddefnyddio symbolau  
Cymhwysedd strategol  
Rhesymu rhesymegol  
Rhuglder



# Gweithredu



Sut ydy'n ni'n addysgu y Cwricwllwm i Gymru?



## CYMHWYSEDD STRATEGOL

Daw dysgwyr yn gynyddol annibynnol trwy adnabod a chymhwyso'r syniadau mathemategol y tu mewn i'r broblem i'w galluogi i ddatblygu strategaethau i ddatrys y problemau.



## CYFARTHREBU GAN DDEFNYDDIO SYMBOLAU

Dysgu Sylfaen - Rhif yr wythnos sydd yn arddangos ffyrdd wahanol o gynrychioli rhif.  
C.C.2 a 3 - Symbolau yn yr amgylchedd ac yn ysgrifenedig yn llyfrau.



## RHUGLDER

BL3 i fyny yn gwneud profion tablau llusoi Gwefan newydd 'factfreaks' yn cyd-fynd gyda sumdog a'i nod ydy datblygu rhuglder yn y pedwar gweithred. Sesiynau mathemateg pen ar draws yr ysgol.



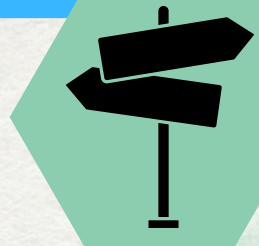
## DEALLTWRIAETH GYSYNIADOL

Mae athrawon yn cyflawni gwybodaeth eang a gafwyd trwy ddilyn cynllun gwaith ERW. Ein nod yw bod y wybodaeth yn ddwfn wrth i ddysgwyr gynrychioli cysylltu â chymhwyso cysyniadau mewn gwahanol ffyrdd ac mewn gwahanol sefyllfaoedd e.e. mewn gwersi rhifedd neu ddysgu ar sail ymholiad.



## RHESYMU RHESYMEGOL

Asesiadau personol rhesymu wedi cwblhau. Gwersi rhesymu wedi'u hanelu at ddatblygu'r ddealltwriaeth o gysyniadau mathemategol. Anelwn i gymhwyso rhesymu rhesymegol i berthnasoedd rhwng cysyniadau a gallu eu cyfiawnhau a'u profi.



## GWERSI

SUT MAE EIN GWERSI YN EDRYCH?

### Dysgu Sylfaen

Rhif yr wythnos yn y dosbarth ac dangos sawl ffordd gwahanol o gynrychioli rhifau. Dysgu yn yr ardal oedd.

### Sesiynau

Mathemateg pen ar draws yr ysgol gyda'r nod o ddatblygu rhuglder a chymhwysedd strategol.

### Amgylchedd

dysgu sydd yn anelu at annog i bawb fentro a datblygu cymhwyseddau yn yr hyfedredd mathemategol.

Caiff gwaith ei farcio'n brydlon a darperir adborth ar unwaith ar lafar neu'n ysgrifenedig.



# Effaith



Sut ydyn ni'n asesu ein Cwricwllwm Mathemateg? Ydyn ni wedi cyrraedd y nod?

Asesiadau Personol ar ddechrau ac ar ddiwedd y flwyddyn.

Athrawon yn cwblhau taenlen tracio yn tymhorol.

Profion tablau llusoi cael datblygu rhuglder yn BL3-6.

Athrawon yn marcio gwaith yn brydlon ac yn asesu yn erbyn nod y wers.

Adborth a cwestiynnu ar lafar gan ddefnyddio strategaethau asesu ar gyfer dysgu.