



# Ieithoedd, Llythrennedd a Chyfathrebu

Yn Ysgol Gorlas credwn fod pawb yn gallu fod yn cyfathrebwyr effeithiol yn Gymraeg a Saesneg ac yn gallu tyfu i fod yn ysgrifennwyr, darllenwyr a siaradwyr hyderus, gwybodus ac uchelgeisiol.



## Bwriad



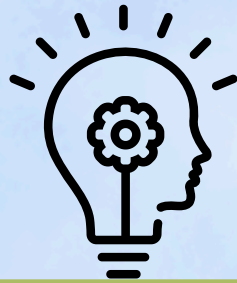
Beth ydyn ni'n anelu at ei gyflawni i bob plentyn?



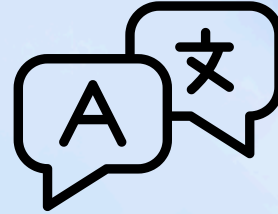
Hybu  
chwilfrydedd a  
brwdfrydedd  
dysgwyr



Datblygu diddordeb  
gydol oes yn ieithoedd  
Cymru ac ieithoedd y  
byd



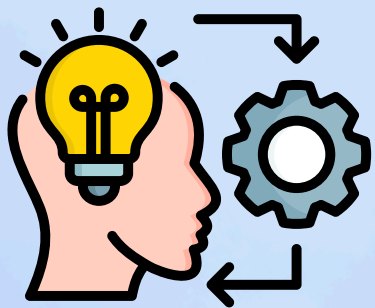
Datblygu i fod yn  
ddysgwyr  
uchelgeisiol, galluog  
sy'n barod i  
ddysgu drwy  
gydol eu hoes.



Annog dysgwyr i  
drosglwyddo'r hyn  
maen nhw wedi'i  
ddysgu mewn un  
iaith mewn i iaith  
arall.



Alluosi dysgwyr i  
gyfathrebu'n  
effeithiol gan  
ddefnyddio Cymraeg,  
Saesneg ac ieithoedd  
rhyngwladol.



## Lweithredu



Sut ydy'n ni'n addysgu y Cwriwcwlwm i Gymru?

Ein cred ydy bod llythrennedd yn hanfodol ar gyfer cyflawni llwyddiant academaidd, felly darperir cyfleoedd dyddiol ar gyfer dysgu newydd ac adolygu dysgu blaenorol. Yn ogystal â gwersi iaith rheolaidd i gymhwyso'r dysgu yn eu hymholiadau.

Ysgrifennu estynedig  
iaith

Gram10/Cynllun Clonc

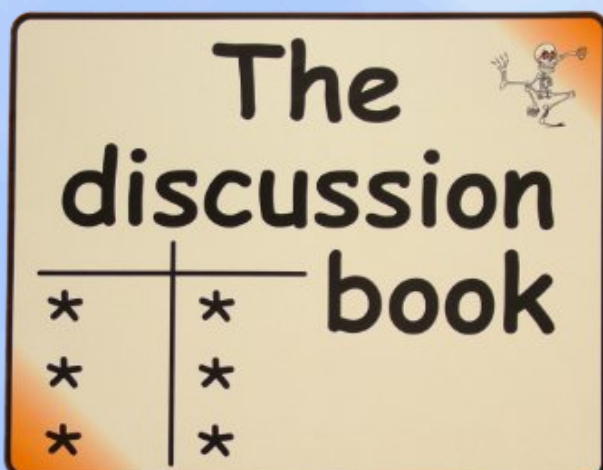
Iaith ar draws

DarllenCo

Gwersi iaith

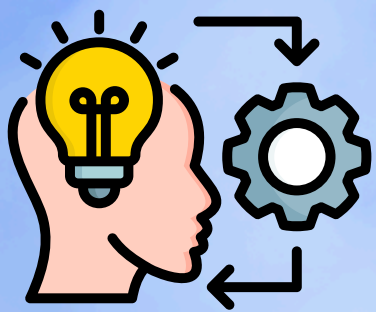
Patrymau  
Tric a Chlic

## CYNLLUN SUE PALMER



## EGWYDDORION CYNNYDD





# Gweithredu

Sut ydy'n ni'n addysgu y Cwricwllwm i Gymru?



## CREU CYSYLLTIADAU A TROSGLWYDDO

Mae dysgwyr yn datblygu eu hannibyniaeth a'u gweithrediaeth mewn materion iechyd a lles, gan arwain at gyfrifoldeb am eu hiechyd a'u lles eu hunain. Mae cymorth gan gyfoedion ac oedolion yn hanfodol i'w cynnydd, gan gynnwys datblygu'r gallu i gydnabod pryd a ble i geisio cymorth, wrth hefyd dysgu hunanreoleiddio a gwneud penderfyniadau effeithiol.



## DYFNHAU'R DEALLTWRIAETH

Dysgu Sylfaen: Patrymau iaith, hwiangerddi, modelu, ffurfio CC2 a 3: Pie Corbett, Grama10/Cynllun Clonc, Gwersi gramadeg sy'n cysylltu i'r darn estynedig



## MIREINIO SGILIAU

Dysgu Sylfaen: Tric a chlic, Aled Afal, Patrymau iaith, hwiangerddi, gair yr wythnos, patrymau brawddegau, DarllenCo

CC2 a 3: Grama10, DarllenCo, Gwaith geiriadur, Tasg Oer/Poeth, Llythrennedd ar draws



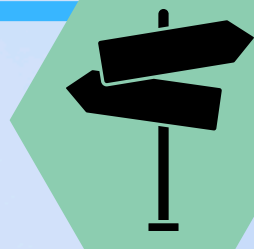
## EFFEITHIOLRWYDD CYNYDDOL FEL DYSGWR

Ein nod yw feithrin y sgiliau sylfaenol ac adeiladu arnynt i alluogi dysgwyr i fod yn cyfathrebwyr effeithiol. O ganlyniad, y bwriad yw i greu dysgwyr sy'n medru dod o hyd i wybodaeth yn annibynnol, defnyddio iaith yn effeithiol i gyfleu syniadau a barnau personol ar amrywiaeth o bynciau. Hefyd, yr allu i gysylltu a chymhwyso syniadau mewn gwahanol sefyllfaoedd e.e mewn gwersi gramadeg, ysgrifennu estynedig neu ar daith ymholi.



## EHANGDER A DYFNDER GWYBODAETH CYNYDDOL

Asesiadau personol rhesymu wedi cwblhau. I ddysgu patrymau iaith, modelu a ffurfio er mwyn datblygu'r sgiliau yma i fyny'r ysgol i alluosi dysgwyr i ddefnyddio'r sgiliau yma mewn sefyllfaoedd mwy heriol e.e ysgrifennu estynedig a taith ymholi.



## GWERSI

SUT MAE EIN GWERSI YN EDRYCH?

Dysgu Sylfaen  
Gair yr wythnos  
Hwiangerddi  
Patrymau iaith  
Aled Afal  
Ffurio - sialc,  
tywod  
Dysgu yn yr  
ardaloedd.

Sesiynau patrymau iaith  
a gramadeg ar draws  
yr ysgol gan ddilyn  
cynllun 'Grama10'  
gyda'r nod o ddatblygu  
dealltwriaeth, hyder a  
'r allu i fod yn fwy  
annibynnol wrth  
ysgrifennu, siarad a  
darllen.

Amgylchedd  
dysgu sydd yn  
anelu at annog i  
bawb i fentro,  
datblygu  
ymhellach gyda  
iaith yn weledol  
- wal geirfa a  
corneli iaith.

Caiff gwaith ei  
farcio'n brydlon a  
darperir adborth ar  
unwaith ar lafar  
neu'n ysgrifenedig  
gan ddilyn y polisi  
marcio a rhoi cyfle i  
ddysgwyr iymateb  
i'r adborth.



# Effaith

Sut ydyn ni'n asesu ein Cwricwllwm?  
Ydyn ni wedi cyrraedd y nod?

TAENLEN  
TRACIO

ASESU TRIC A  
CHLIC  
READ WRITE  
INC

PROFION  
CENEDLAETHOL

COFNODION  
DARLLEN

ASESIADAU  
PERSONOL