



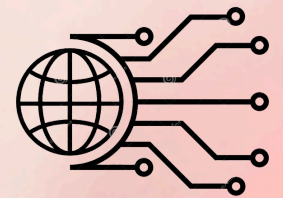
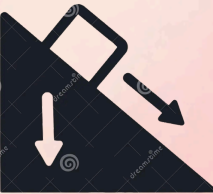
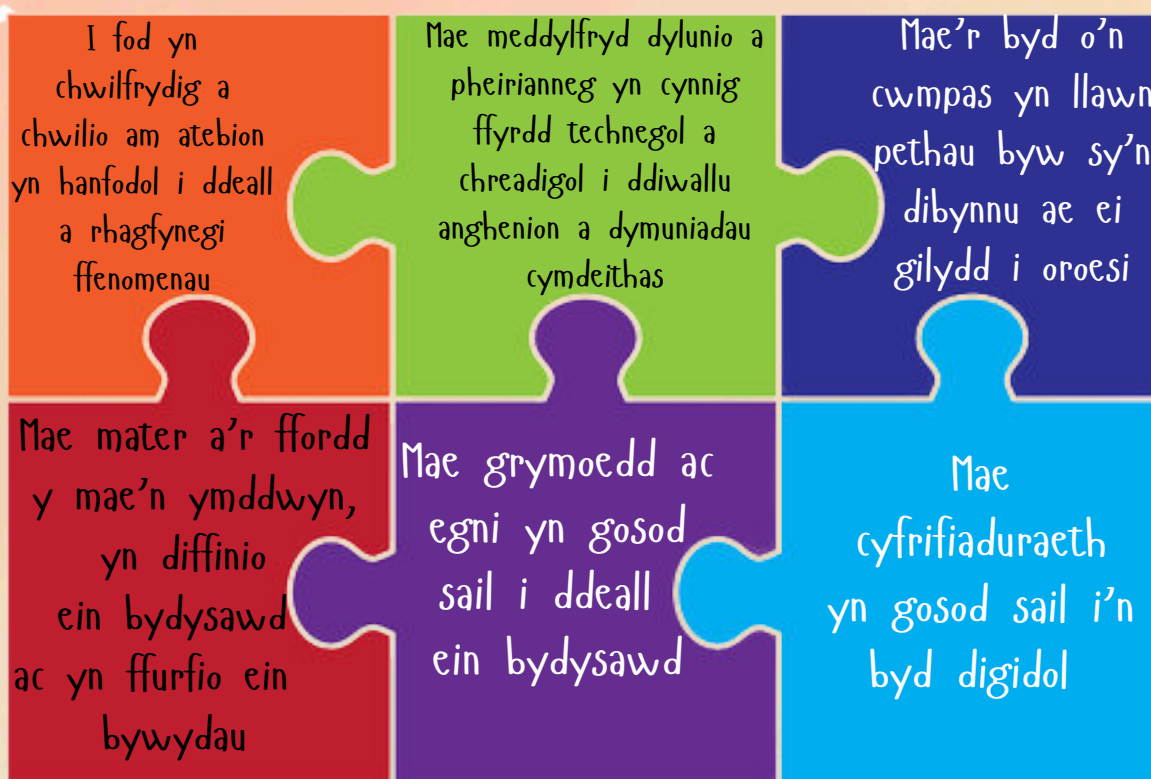
Gwyddoniaeth a Thechnoleg

Yn Ysgol Gorstlas credwn bydd ein dysgwyr o wyddoniaeth a thechnoleg yn cael eu ysbrydoli i fod yn ymholgar, chwilfrydig, yn ddylunwyr ac yn arloeswyr medrus.



Bwriad

Beth ydyn ni'n anelu at ei gyflawni i bob plentyn?



Gweithredu

Sut ydy'n ni'n addysgu y Cwriwcwlwm i Gymru?

Ein cred yw bydd y dysgwyr yn uchelgeisiol, creadigol, gwybodus a yn hyderus wrth wynebu a thaclo'r byd sydd ohoni. Bydd ein dysgwyr yn mwynhau darganfod gan ychwanegu gwerth at gymdeithas teg a chynaliadwy trwy ddealltwriaeth o'r modd y mae ein byd yn gweithio.

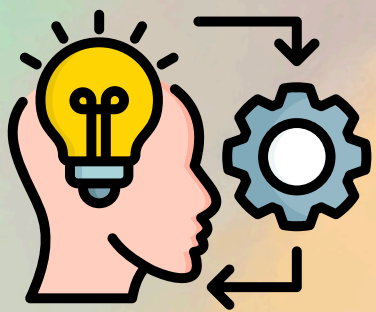
GWERSI



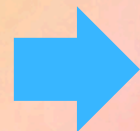
Dyfnhau gwybodaeth a dealltwriaeth dysgwyr o'r byd

Egwyddorion Cynnydd





Gweithredu



Sut ydy'n ni'n addysgu y Cwricwlwm i Gymru?

Effeitholrwydd cynyddol fel dysgwyr

Mae datrys problemau a dylunio yn tueddu i fod yn iteraidd; daw meithrin hunaneffeithiolrwydd a gwydnwch sy'n gysylltiedig â sgiliau yn bwysig er mwyn galluogi dull 'treialu a gwella'. Gwelir yn y dysgu sylfaen bod disgyblion yn cael heriau mewn ardal gwyddoniaeth a thechnoleg i ddatrys problemau. Drwy hyn, mae dysgwyr yn datblygu eu defnydd o sgiliau.

Ehangder a dyfnder gwybodaeth cynyddol

Caiff cynnydd yn y Maes Dysgu ei ddangos wrth i ddisgwyr archwilio a phrofi syniadau a chysyniadau cynyddol gymhleth sy'n rhan o'r datganiadau o'r hyn sy'n bwysig. O flynyddoedd 3 ymlaen mae disgyblion yn gwneud ymchwiliadau gwyddonol sy'n defnyddio y sgiliau sydd gan y disgyblion am y pwnc i ateb cwestiwn penodol sy'n gysylltiedig a bywyd bob dydd.

Mireinio a soffistigeiddrwydd cynyddol wrth ddefnyddio a chymhwyso sgiliau

Wrth i ddisgwyr wneud cynnydd, mae'n cymhwyso dysgu blaenorol yn y Maes, archwilio ac yn ymchwilio i broblemau ac yn ffurfio atebion creadigol canlyniadol mewn ffordd gynyddol soffistigedig. Erbyn blynyddoedd 5 a 6 mae disgwyl i ddisgyblion i ddefnyddio beth y maent yn ei wybod yn barod am y pwnc ond hefyd i archwilio yn ddyfnach i elfannau o wyddoniaeth a thechnoleg.

Dyfnhau'r ddealltwriaeth o'r syniadau a'r disgyblaethau yn y meysydd dysgu a phrofiad

Caiff dysgu yn y cyfnod cynnar ei nodweddu gan ddull holistaidd o ofyn cwestiynau ac archwilio'r byd o gwmpas y dysgwr, gan arbenigo'n gynyddol yn ystod cyfnodau diweddarach. Wrth addysgu'n ymholgar mae disgwyl i'r dysgwyr wrth symud trwy'r ysgol i allu deall y cysylltiadau sydd i'r datganiadau gwahanol o'r maes a sut maent yn cysylltu gyda'i gilydd a bod y disgyblion yn gallu defnyddio elfennau o'r datganiadau hynny mewn agweddau eraill o'r maes.

Creu cysylltiadau a throsglwyddo'r dysgu i gyd-destunau newydd

Bydd dysgwyr yn datblygu'r gallu i gymhwyso eu dysgu ym maes gwyddoniaeth a thechnoleg er mwyn llywio'r ffordd y maen nhw'n meddwl ac yn gweithredu y tu hwnt i'r ystafell ddosbarth. Wrth deithio trwy'r blynyddoedd mae disgwyl i ddisgwyr i allu wneud cysylltiadau gyda sut mae'r sgiliau maent yn datblygu yn y maes am fod yn bwysig iddynt yn eu bywyd bob dydd a pan fyddent yn hŷn.

Dysgu Sylfaen Gwyddoniaeth

Sesiynau ymarferol sydd yn herio disgyblion i allu canfod gwybodaeth a dealltwriaeth am bynciau gwyddonol

Dysgu Sylfaen Technoleg

Mae disgyblion yn cael heriau i adeiladu a choginio ac erbyn diwedd y dysgu sylfaen yn gallu cynllunio a gwerthuso eu gwaith.

Blynyddoedd 3 i 6 Gwyddoniaeth

Mae athrawon yn ehangu ar ddealltwriaeth cynnar disgyblion o'r DS gan gyflwyno pynciau a termau sy'n cyd fynd ar disgrifiadau dysgu gan asesu'r dealltwriaeth trwy ymchwiliadau gwyddonol

Blynyddoedd 3 i 6 Technoleg

Wrth ymchwilio, cynllunio, gwaith ymarferol a gwerthuso mewn elfennau gwahanol o dechnoleg, mae disgyblion yn creu cysylltiadau a throsglwyddo'r dysgu i gyd-destun bywyd bob dydd.



GWERSI

SUT MAE EIN GWERSI YN EDRYCH?



Effaith



Sut ydyn ni'n asesu ein Cwricwlwm Gwyddoniaeth a Thechnoleg? Ydyn ni wedi cyrraedd y nod?

Asesu ar y pryd drwy cwestiynnu'n agored

Athrawon yn cwblhau taenlen tracio yn dymhorol.

Marcio gwaith ar y pryd ac ymateb i adborth.

Asesu diwedd ymchwiliad gan gwestiynu a darllen y gwerthusiad.

Adborth a cwestiynnu ar lafar gan ddefnyddio strategaethau asesu ar gyfer dysgu.