



Dyniaethau

Yn Ysgol Gorslas rydym yn annog ein dysgwyr i ymgysylltu a'r materion pwysicaf sy'n wynebu'r dyniolaeth yn y gorffennol a'r presennol gan gynnwys cynaliadwyedd, newid cymdeithasol, amgylcheddol a'r argyfwng hinsawdd. Trwy brofiadau cyfoethog ac atyniadol, cefnogir ein dysgwyr i ddatblygu synnwyr o ryfeddod sy'n eu hysbrydoli i gynyddu eu gwybodaeth, dealltwriaeth a doethineb sy'n caniatau iddynt fod yn gyfrannwyr gweithredol o few neu cynefin lleol, Cymru a'r byd ehangach.

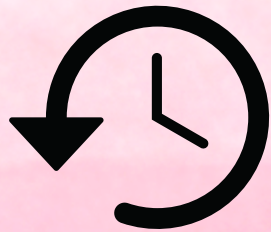


Bwriad

Beth ydyn ni'n anelu at ei gyflawni i bob plentyn?



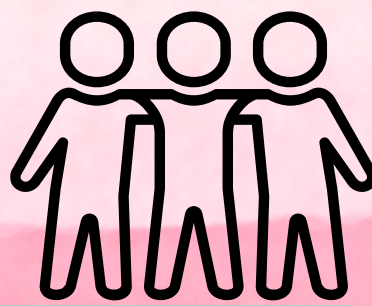
Mae ymholi, archwilio ac ymchwilio yn ysbrydoli chwilfrydedd am y Byd, ei orffennol, ei bresennol a'i ddyfodol.



Mae digwyddiadau a phrofiadau dynol yn gymleth a chant eu hamgyffred, eu dihongli a'u cynrychioli mewn wahanol ffyrdd.



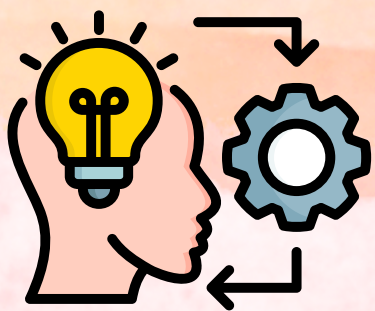
Mae ein byd naturiol yn amrywiol a deinamig, wedi ei ddylanwadu gan brosesau a gweithredoedd dynol.



Mae cymdeithasau dynol yn gymleth ac yn amrywiol ac maen nhw'n cael eu llywio gan wiethredoedd a chredoau pobl.



Mae dinasyddion gwybodus, hunanymwybodol yn mynd i'r afael a'r heriau a'r cyfleoedd sy'n wynebu dynoliaith, ac yn gallu cymryd camau ystyrlon ac egwyddorol.



Gweithredu

Sut ydy'n ni'n addysgu y Cwriwcwlwm i Gymru?

Ein cred ydy bod Y Dyniaethau yn hanfodol ar gyfer tanio dychymyg ac ysbrydoli dysgwyr i dyfu mewn gwybodaeth, dealltwriaeth a doethineb. Yn Ysgol Gorslas rydym yn darparu cyfleoedd trwy dull newydd o ymholi gyda'r nod o ddarparu profiadau cyfoethog ac atuniadol.

Daearyddiaeth

Hanes

Addysg Grefyddol

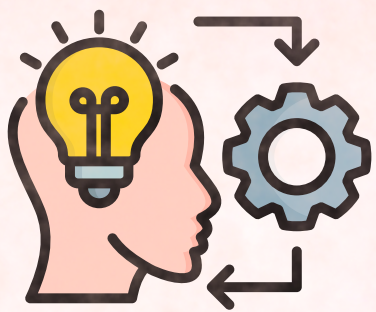
GWERSI



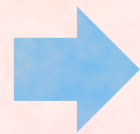
DYSGU PWRPASOL
SY'N SICRHAU
CYNNYDD A PHARHAD

EGWYDDORION CYNNYDD





Lweithredu



Sut ydy'n ni'n addysgu y Cwriwcwlwm i Gymru?



EHANGDER A DYFNDER GWYBODAETH CYNYDDOL

Hanes: Bydd plant yn dysgu am hanes lleol a byd-eang, yn canolbwyntio ar bwyntiau pwysig mewn hanes fel digwyddiadau mawr, cyfnodau hanesyddol, a bywyd bobl yn y gorffennol. Maent yn defnyddio storïau, ffotograffau, a lluniau i helpu i ddeall hanes.

Daearyddiaeth: Bydd plant yn dysgu am wledydd, cefnforoedd, mynyddoedd, ac afonydd. Maent yn ymchwilio i amgylcheddau naturiol, diwylliannau, a ffordd o fyw pobl mewn gwahanol rannau o'r byd.

Ystyriaethau Moesol a Chymdeithasol: Dysgu am werthoedd fel cydraddoldeb, parch, a dealltwriaeth rhwng pobloedd. Mae hyn yn cynnwys deall am wahanol ddiwylliannau, crefyddau, a chredoau



EFFEITHIOLRWYDD CYNYDDOL FEL DYSGWR.

Defnyddio amrywiaeth o ddulliau addysgu fel gwaith grŵp neu trafodaethau, sy'n gallu cymhell dysgwyr i feddwl yn ddwfn am y pynciau. Yn aml, mae dysgu dyniaethau yn cael ei integreiddio gyda phynciau fel gwyddoniaeth a cheff, gan helpu dysgwyr i weld cysylltiadau rhwng pynciau ac adeiladu dealltwriaeth ehangach. Mae defnydd technoleg, fel defnyddio cyfryngau digidol a chrefftau amrywiol, yn helpu dysgwyr i ymestyn eu dealltwriaeth ac ymgysylltu gyda'r cynnwys mewn ffordd fwy diddorol. Mae sicrhau bod y cynlluniau addysgu yn galluogi pob dysgwr i ddysgu ar eu cyflymder eu hunain a chynnig adnoddau a chefnogaeth i'r rhai sydd ei angen yn bwysig er mwyn sicrhau cynnydd. Yn y dyniaethau, mae plant yn cael cyfle i ddatblygu sgiliau meddwl beirniadol wrth ystyried dadleuon, gwerthuso ffeithiau, a myfyrio ar y gorffennol a'r presennol.



DYFNHAU'R DDEALLTWRIAETH

Drwy ddefnyddio llyfrau, straeon, a hanes lleol sy'n ymestyn y dealltwriaeth, gallwn annog plant i archwilio a chysylltu â chysyniadau newydd yn y dyniaethau. Gellir defnyddio teithiau, ymweliadau â pharciau hanesyddol, neu weithgareddau allgyrsiol i roi profiadau ymarferol a fydd yn helpu i ddatblygu dealltwriaeth ddyfnach o'r pynciau.



MIREINIO SGILIAU

Annog myfyriwr i ystyried materion yn fanwl, gofyn cwestiynau am ystyr ac ystyried gwahanol bwyntiau golwg. Gall hyn gynnwys darllen testunau sy'n cynnwys themâu cymdeithasol, hanesyddol neu ddiwylliannol a trafod yr hyn a ddechreuwyd yn y darlleniad. Ymholiad creadigol sy'n seiliedig ar ddyniaethau, fel ymchwilio i hanes rhywun neu grŵp, gall disgyblion wneud defnydd mwy soffistigedig o'r wybodaeth Cysylltu'n uniongyrchol â phrofiadau bywyd y disgyblion. Gall hyn gynnwys trafodaeth am sut mae'r syniadau hynny'n berthnasol i'r byd heddiw ac i bethau fel cydweithio, materion moesol neu sut y gwnaethpwyd penderfyniadau yn y gorffennol.



CREU CYSYLLTIADAU A TROSLWYDDO

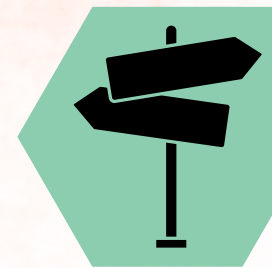
Gwneud cysylltiadau rhwng llyfr neu destun sydd yn cael ei ddysgumewn un pwn (er enghraifft, gwyddoniaeth) ac eraill. Mae'r disgyblion yn cael cyfle i rannu eu syniadau a chysylltu'r wybodaeth maent wedi'i ddysgu â phrofiadau eraill. Creu prosiectau neu waith sy'n cyfuno'r wybodaeth o wahanol bynciau.

Ymchwil
ar
arbrosi.

Cwestiynau
agored.

Stori
lluniau
neu
fideo i
gyflwyno
syniad.

Dysgu trwy
chwarae -
defnyddio gem
neu weithgaredd
i ddysgu mewn
ffordd hwylog ac
ymarferol.



GWERSI

SUT MAE EIN GWERSI
YN EDRYCH?



Effaith



Sut ydyn ni'n asesu ein Cwricwlwm?
Ydyn ni wedi cyrraedd y nod?

Athrawon yn
cwbwlhau
taenlen tracio
yn tymhorol.

Arddangos gwaith
plant o amgylch yr
ysgol. Cynnal
perfformiadau i
rhieni a'i gwahodd
i'r ysgol.

Cyfleuoedd i
cystadlu mewn
Eisteddfod yr
ysgol, Y Tymbl,
rhanbarth a
Cymru!

Athrawon yn
asesu gwaith
yn brydlon ac
rhoi adborth ar
lafar.

Rhan o brosiect 'Lead
Creative Schools' -
sichrau grant o
£10,000. Gweithio
gyda ymarferydd
creadigol.